

EDITO

C'est avec un grand plaisir que je vous annonce la disponibilité de **Notys V3.0**.

En fait, depuis la sortie de Notys V2.0, en 2011, notre logiciel a franchi une étape importante puisque que désormais **Notys est une plate-forme logicielle** composée, pour le moment, de deux modules **Notys NDF** et **Notys ABS**.



Notys NDF (comme **Note De Frais**) est le nouveau nom de votre logiciel de gestion des frais professionnels, qui va continuer à évoluer et qui sera mis à votre disposition, **sans facturation**, dans le cadre du programme de mise à jour.

Notys ABS (comme **ABS**ences) est un nouveau module destiné à gérer les absences des salariés de l'entreprise. Ce nouveau logiciel, tout en étant basé sur la même architecture que Notys NDF, peut être installé de manière totalement autonome. Dès à présent, **plusieurs sociétés ont déjà mis en place Notys ABS**.

La seconde grande nouvelle est que **Notys devient multilingue** ! En effet, suite à la demande de plusieurs clients ayant des activités à l'étranger et souhaitant généraliser l'utilisation de Notys, nous avons été amenés à internationaliser l'ensemble de nos modules. Dans un premier temps **Notys est disponible en langue anglaise**, sachant qu'il nous est, maintenant, très facile de réaliser les traductions dans d'autres langues européennes.

Evidemment, depuis un an, **plein de nouvelles fonctionnalités** ont été ajoutées dans Notys, toujours dans le but de vous faciliter son utilisation et de vous apporter plus de possibilités et d'informations.

Ce document est là pour vous présenter ces principales évolutions, n'hésitez pas à me contacter directement si vous souhaitez plus de détails.

Je vous invite également à nous **faire part de vos suggestions d'évolution**, d'amélioration ou vos idées de nouveaux modules.

Contactez dès maintenant le support Notys pour obtenir la mise à jour de **Notys NDF** :

Par téléphone (+33) 1 34 85 72 36

Par mail support@notys.fr

Bonne lecture, bien cordialement,

Pascal LAVAUX
Directeur Produit Notys

Des nouveautés pour tous

Plus besoin de vous identifier à chaque connexion !

Merci de vous identifier

Code société
PHOTOCOP

Identifiant

gallois

Mot de passe

.....

Se souvenir de moi



Valider

[Aide à la connexion](#)

[Vous avez oublié vos codes d'accès](#)

Cochez cette case et vous ne passerez plus par cet écran.

Sauf si vous vous déconnectez de Notys par ce bouton.



Un tableau de bord pour l'utilisateur !

> Tableaux de bord

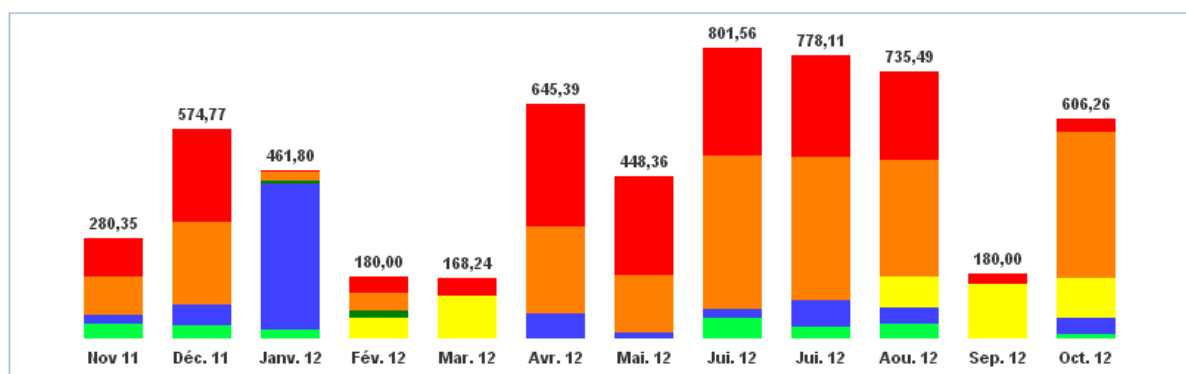
[Mes dépenses](#) [Mes soldes](#)



En cliquant ici j'obtiens un résumé de mes remboursements sur les 12 derniers mois. "Mes soldes", c'est pour afficher mes soldes de congés (Notys ABS).

Mes dépenses

Tableau des montants



■ Fourniture administrative
 ■ Frais de séjour
 ■ Frais de voyage
 ■ Frais divers
 ■ Mission réception
 ■ Véhicule

Des nouveaux écrans "plus grands"

Nous avons élargi l'ensemble des écrans de Notys pour les rendre plus agréables, mais aussi pour afficher plus d'informations. Tout en conservant un principe : Pouvoir s'afficher normalement (sans scroll horizontal) sur un écran 1024 * 768.

Sur les listes, 3 autres nouveautés :

1 – Une indication sur le nombre d'éléments affichés et au total. Ici on affiche les 159 premières notes de frais (1 – 159) sur un total de 159.

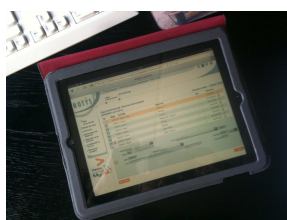
Note de frais	Période	Saisi	Validé	Statut
NF000725	novembre 2012	14,00 EUR	14,00 EUR	Saisie, à envoyer avant le 05/12/12
NF000723	novembre 2012	259,73 EUR	246,73 EUR	Comptabilisée
NF000719	novembre 2012	120,00 EUR	120,00 EUR	Comptabilisée
NF000718	novembre 2012	82,60 EUR	82,60 EUR	Comptabilisée
NF000717	novembre 2012	135,73 EUR	122,73 EUR	Réglée
NF000715	octobre 2012	127,62 EUR	114,62 EUR	Réglée
NF000712	octobre 2012	90,78 EUR	86,78 EUR	Réglée
NF000711	octobre 2012	121,62 EUR	101,62 EUR	Réglée
NF000708	octobre 2012	288,00 EUR	280,00 EUR	Réglée
NF000702	octobre 2012	150,24 EUR	130,24 EUR	Réglée
NF000699	août 2012	284,85 EUR	270,35 EUR	Réglée
NF000696	août 2012	163,87 EUR	153,37 EUR	Réglée
NF000694	août 2012	167,37 EUR	157,37 EUR	Réglée
NF000692	août 2012	174,40 EUR	154,40 EUR	Réglée
NF000691	juillet 2012	221,87 EUR	211,37 EUR	Réglée

2 – Un "Vrai" ascenseur pour parcourir les 159 éléments chargés.

3 – Une sélection en cliquant n'importe où sur la ligne.

Notez les nouveaux boutons de **Retour** (et **Valider**).

A noter que si Notys ne peut pas charger tous les éléments, un bouton, en bas de la liste, permet d'afficher les éléments suivants.



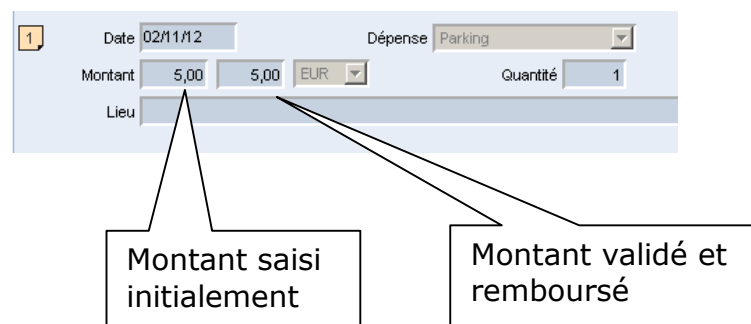
Notys peut facilement être utilisé sur une **Tablette**, ici **Apple iPad**.

Les petites fenêtres (popup) restent toujours visibles



Les petites fenêtres d'information ou d'aide à la saisie viennent maintenant s'afficher au dessus de votre fenêtre principale de manière plus visible.

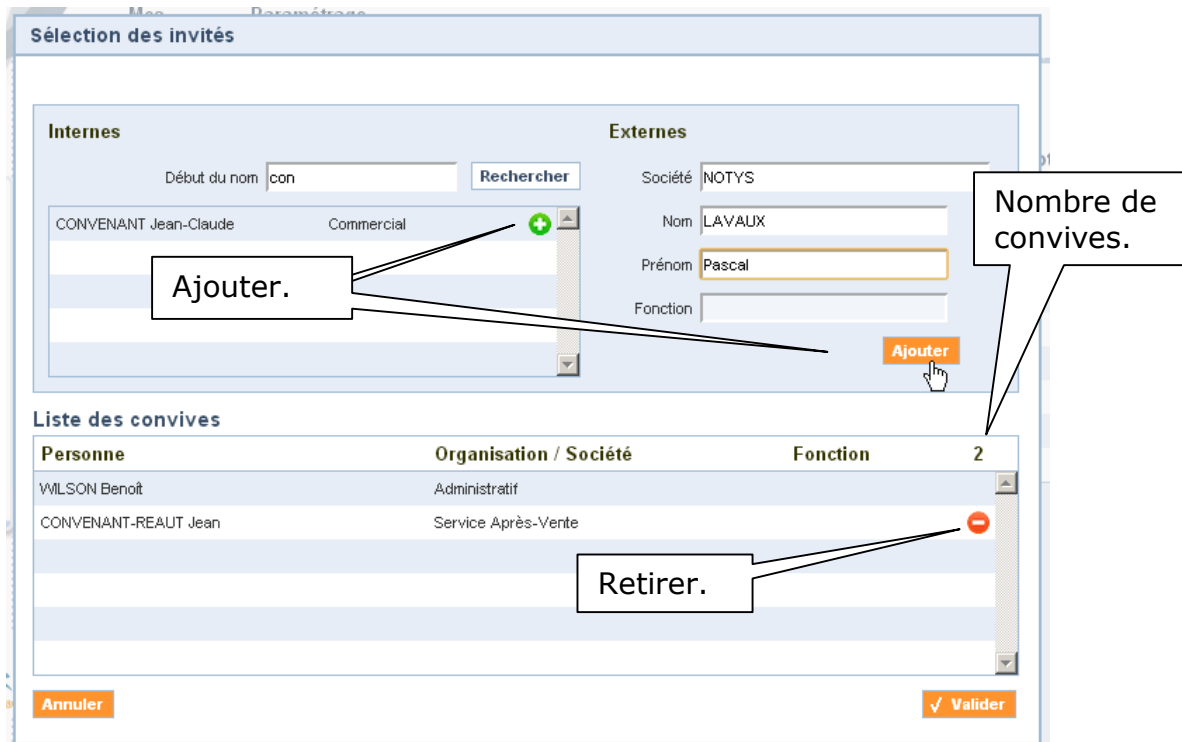
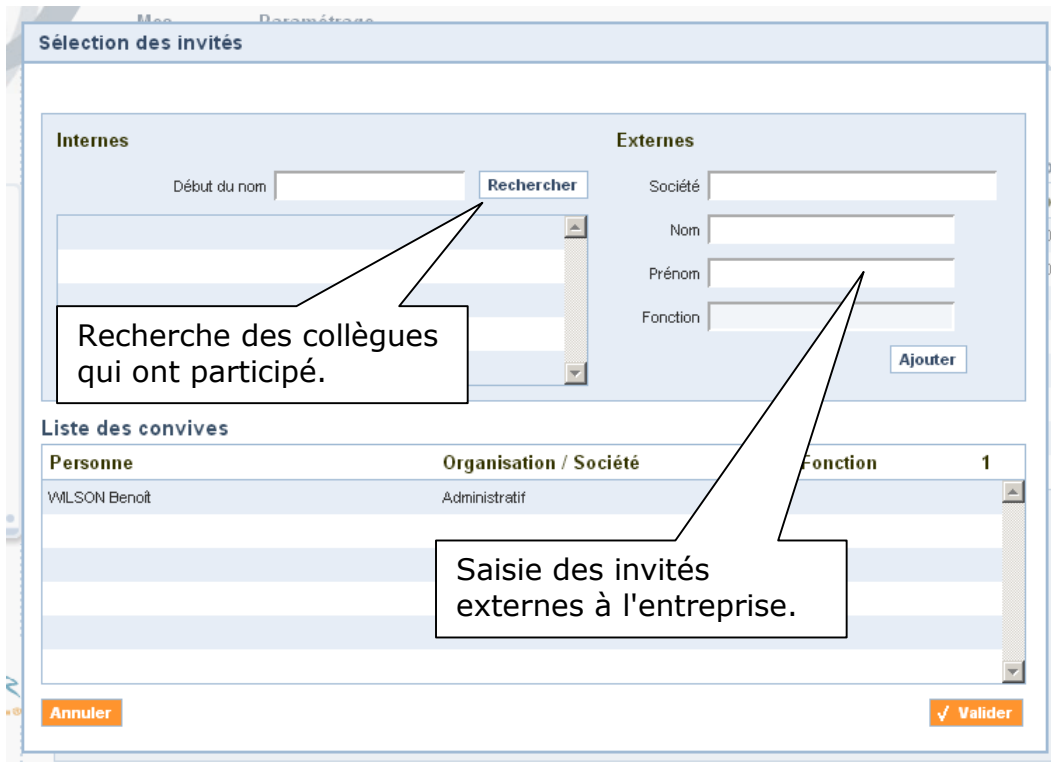
Plus d'information dans la saisie de note de frais



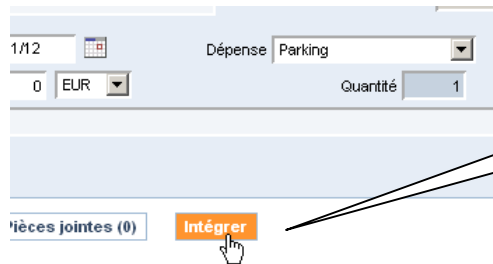
Saisie de la TVA par l'utilisateur



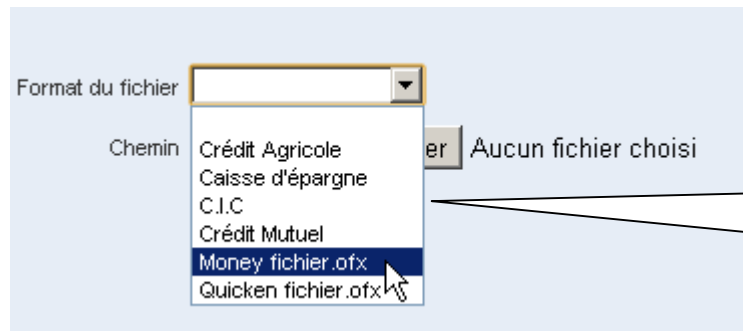
Une nouvelle aide à la saisie des invités



L'intégration de relevés de compte ou de carte téléchargés depuis votre banque en ligne



Si votre administrateur l'autorise, vous y avez accès ici.



La liste des formats reconnus n'est pas définitive, si le votre n'y est pas, faites nous un petit mail !

Un mode correction pour corriger rapidement les lignes en erreur

Dépt Administratif / Service Informatique
NF000725 novembre 2012 Mode Correction

N°	Date	Activité	Dépense
1	05/11/12	Divers	Repas midi : paris
2	05/11/12	Divers	Parking
3	02/11/12	Divers	Invitation Client midi : Démo
4	25/10/12	Divers	: IDTGV PARIS LA DEFE
5	25/10/12	Divers	: SNCF INTERNET ISLES LES ME
6	26/10/12	Divers	: SUSHI LIN GAZERAN
7	26/10/12	Divers	: XPERT INFORMATIQ RAMBOUI
8	29/10/12	Divers	: SIXT CAR RENTAL FR PARIS

Activité Divers

2 - Cochez ici pour passer toutes les lignes en erreur les unes après les autres.

1 - Sélectionnez la 1^{ère} ligne en erreur.

Fonctionne également avec les lignes de carte affaires

Des nouveautés pour les comptables / administrateurs

Saisie d'une date de virement dans les règlements

 **Veillez confirmer votre demande de règlement**

Règlement RGE0000155 > Régler

Choix de la date du virement, différé possible!

Choix du format CFONB ou **SEPA**.

Plus de choix dans la politique de frais

Forfait	Aler
12,000	

Les montants forfaitaires peuvent être exprimés avec 3 décimales (comme les barèmes des indemnités Km).!

Possibilité aussi de limiter le nombre d'occurrences d'une dépense

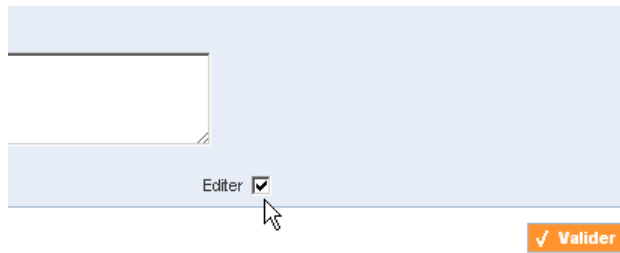
(différent de la quantité, Ex.: Je peut faire 1 invitation par jour –occurrence- mais inviter 10 personnes –quantité-)

Possibilité de valider "en masse" les notes de frais

Cochez ici pour sélectionner toutes les notes de frais.

Puis cliquez "Accepter", Notys demande une confirmation.

Possibilité d'éditer (imprimer) la note de frais lors de la validation



Possibilité de rechercher/filtrer dans les relevés de cartes affaires

Carte affaires > Fichier du 26/10/12 > Détail des mouvements

Nom

Bénéficiaire

Carte

Rechercher

Personne / Carte	Date	Frais
<input checked="" type="radio"/> DECOM Robert	18/06/12	INTERPARKING
<input type="radio"/> DECOM Robert	19/06/12	CLASS CROUTE
<input type="radio"/> IDE Gertrud	20/06/12	BISTRO GAULLOIS
<input type="radio"/> IDE Gertrud	21/06/12	CARUDEL TRAITEU
<input type="radio"/> NORDET Pascal	24/06/12	FRADIER
<input type="radio"/> SUDE Sylvie	17/06/12	COFIROUTE
<input type="radio"/> SUDE Sylvie	19/06/12	INTERPARKING
<input type="radio"/> SUDE Sylvie	19/06/12	MERCURE LYON GER

Support des relevés LCL (en plus des Banques Populaires, BNP, CCF, CIC, Crédit Mutuel, Société Générale).

Action "Copier" ajoutée dans le paramétrage

LOCA Location de véhicule Fr:

MATERIEL Petit matériel Fo:

<< Retour Créer Modifier **Copier** Supprimer

Pour dupliquer les Dépenses, Profils, ...

Plus de possibilités dans la définition des Workflows

Contrôleur 5

Contrôleur 6

R.H. MERLIN Olivier

Voyagiste GUY Jean

Comptable GALLOIS Edith

Jusqu'à **6** niveaux hiérarchiques

Le niveau **RH** est visible uniquement si **Notys ABS**

Gros **Détail contrôle**

Description

Montant Supérieur à EUR

Type de dépense Egal à

Activité Egal à

Pays / Lieu Egal à

Axe analyse Egal à

Valeur d'axe Egal à

Contrôle les documents:

Notes de frais Avances Demandes de dépenses

Missions/Voyages Demandes d'absences

On peut filtrer les documents validés par chaque contrôleur.

Les délégués de saisie peuvent maintenant aussi saisir les "Demandes de dépense"

Création manuelle de périodes

Ajout d'une nouvelle période

Date de début 01/01/22

Date de fin

Libellé

On peut créer des Périodes de durée totalement libre (Ex: Toutes les 4 semaines) en plus des durées classiques (Hebdomadaire, bi-mensuelle et mensuelle).

Notys ABS : La gestion des demandes de congés et autres absences: Maladie, Maternité, Paternité, ..

Le cœur de **Notys ABS** est le **workflow des demandes de congés** ou d'absences, workflow qui suit les mêmes principes que celui des notes de frais de **Notys NDF**.

Notys ABS permet également aux utilisateurs de **consulter leurs soldes de congés**,

Nature	Acquis	Pris	Solde Paie	Validé	Posé	Solde
Futurs						
Congés payés 2012 2013	10,40	0,00	10,40	0,00	0,00	10,40
Actuels						
Congés payés 2011 2012	25,00	12,50	12,50	0,00	1,00	11,50
Fractionnement	2,00	0,00	2,00	0,00	0,00	2,00

leur planning ainsi que celui de leur service (à la fois des absences validées mais aussi des absences prévisionnelles).

Planning du 08/10/12 au 11/11/12

	Octobre 12																								Novemb					
	8	9	10	11	12	13	14	15	16	17	18	19	20	21	22	23	24	25	26	27	28	29	30	31	1	2	3	4	5	6
ARTEGUY Benjamin												E	E		C	C	C	C	C	C	C	C	C	C	C	C	C	C		
BERGERON Mathilde																														
NETANIEL André																														
NETECLAIR Didier																														
WILSON Benoît							C	C							E	E														

Pour le service RH, **Notys ABS** permet la **saisie en masse des absences** (fermeture annuelle, jour de solidarité, ...) et bien évidemment, après validation, d'**exporter l'ensemble des absences vers le logiciel de Paie** pour éviter ainsi toute la saisie fastidieuse de ces informations.

Notys ABS peut être autonome et **calculer automatiquement les droits à congés** (CP, RTT, Fractionnement, Ancienneté, ...), mais vous pouvez aussi importer ces informations tous les mois depuis votre logiciel de Paie.

Vous disposez, dans **Notys ABS** d'extractions et d'éditations multicritères sur les absences ou les compteurs des salariés.

Demandez-nous la plaquette de **Notys ABS**, nous nous ferons un plaisir de vous faire une démonstration de ce nouveau module.

